

Link

DESIGN

MAJA GANSZYNIEC, KRYSZTYAN KOWALSKI

KARTA PRODUKTU



finalista konkursu
DOBRY WZÓR
2015

Przykładowe układy



Link

Karta produktu

PL Informacje ogólne:
LINK to koncepcja mebli modułowych zaprojektowanych z myślą o nowoczesnych przestrzeniach biurowych i publicznych. To system, który umożliwia dowolną aranżację w zależności od funkcji i wielkości wnętrza. Zastosowanie tapicerowanych blend pozwala zarówno na wyznaczanie oddzielnych stref w przestrzeniach typu open space jak i na ich wyciszenie. Dodatkowe elementy: pufy, stoliki, ułotkowniki oraz gazetowniki są uzupełnieniem kolekcji LINK.

Dostępne podstawy:

– nóżki drewniane – naturalny dąb
Nóżki zakończone ślizgaczami z twardego tworzywa. Blaty stolików, pufy i skrzynie wykonano ze sklejki pokrytej laminatem HPL w kolorze białym (z widoczną strukturą sklejki na wąskiej powierzchni). Nóżki stolika oraz słupki stolika obrotowego wykonano z naturalnego dębu.
Akcesoria – gazetownik, ułotkownik mały i duży, mocowanie stolika obrotowego oraz doniczkę w skrzyni wykonano z blachy malowanej proszkowo w kolorze białym.

Edycja 1/2021

Producent zastrzega sobie prawo do zmian konstrukcyjnych oraz zmian parametrów nie pogarszających walorów użytkowych mebli.

Product data sheet

EN General Information:

LINK is a concept of modular furniture designed for modern office spaces and public areas. It can be arranged any way you want depending on the size and function of the room. Upholstered screens can be used for dividing open spaces into separate zones and silencing them. Additional elements complementing the collection are pouffes, tables, leaflet stands and a newspaper stand.

Available bases:

– wooden legs – natural oak
Legs finished with hard plastic gliders

Tops of the tables, pouffes and boxes are made of plywood laminated with white HPL (plywood structure is visible along the edges). Table legs and the pole of the rotating table are made of natural oak.
Accessories – newspaper stand, small and large leaflet stands, mounting of the rotating table and the flowerpot box – are made of sheet metal powder-coated in white.

Edition 1/2021

The manufacturer reserves the right to make changes to the design and parameters without reducing the usability of the furniture.

MARBET Sp. z o.o.
43-346 Bielsko-Biała
ul. Chochołowska 28
office@marbetstyle.com

Produktdatenblatt

DE Allgemeine Angaben:

LINK ist eine Serie von modularen Systemmöbeln, gedacht für moderne Büro- und öffentliche Räume. Das System erlaubt eine beliebige Raumgestaltung, abhängig von der Funktion und Größe des Raumes. Gepolsterte Trennwände ermöglichen einerseits die Schaffung von separaten Bereichen in Openspace-Räumen und andererseits dämmen sie störende Geräusche ab. Zusätzliche Elemente: Sitzpuffs, Couchtische, Prospekt- und Zeitungshalter vollkommen die LINK-Kollektion.

Verfügbare Gestelle:

– Holzfüße – natürliche Eiche
Füße mit Gleitstücken aus Hartkunststoff.

Die Platten der Couchtische, des Sitzpuffs und des Kastens sind aus Sperrholzplatte mit HPL-Laminat in weißer Farbe (mit sichtbarer Sperrholzmaserung auf der schmalen Oberfläche). Die Couchtischbeine und die Säule des Drehtisches wurden aus natürlicher Eiche gefertigt.
Die zusätzlichen Elemente – der Zeitungshalter, der kleine und der große Prospekthalter, der Befestigungshalter des Drehtisches sowie der Blumentopf im Kasten sind aus pulverbeschichtetem Blech in weißer Farbe.

Ausgabe 1/2021

Änderungen der Konstruktion und der technischen Daten, die den Nutzwert der Möbel nicht beeinträchtigen, bleiben vorbehalten.

Карта продукта

RU Общая информация:

LINK – это концепция модульной мебели, созданной для современного офисного и общественного пространства. Это система, позволяющая создать произвольный вариант интерьера в зависимости от предназначения и размера помещения. Применение обитых мягких экранов позволяет очертить отдельные зоны в открытом пространстве (open space) и сделать их тише. Дополнительные элементы, такие как пufы, столики, карманы для листовок и газетница – это отличное дополнение коллекции LINK.

Доступные основания:

– деревянные ножки – натуральный дуб
Ножки с твердыми пластмассовыми наконечниками.

Столешницы столов, пufы и коробов изготовлены из фанеры, покрытой ламинатом HPL белого цвета (с заметной структурой фанеры на узкой поверхности). Ножки столика и подставка вращающегося столика изготовлены из натурального дуба.
Аксессуары – газетница, большой и малый карман для листовок, крепление вращающегося столика и горшок в коробе изготовлены из металла с порошковой окраской белого цвета.

Издание 1/2021

Производитель оставляет за собой право вносить изменения в конструкцию изделий, а также изменять параметры, которые не влияют на эксплуатационные свойства мебели.



www.marbetstyle.com

Link

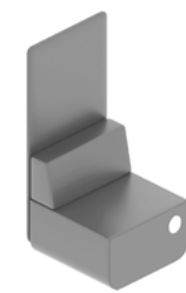
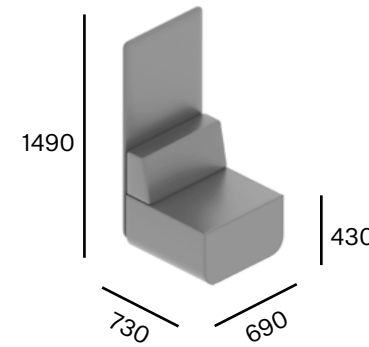
LINK / MP: SD + OP + BW

Moduł podstawowy / Blenda wysoka
Basic module / High screen



LEGENDA:
MP – moduł podstawowy
SD – siedzisko
OP – oparcie
BN – blenda niska
BW – blenda wysoka
MN – moduł narożny
SDN – siedzisko narożne
OPN – oparcie narożne

PU – pufa
PUB – pufa z blatem
SKB – skrzynia z blatem
SKD – skrzynia z donicą
ST – stolik
STO – stolik obrotowy
GZ – gazetownik
UM – ułotkownik mały
UD – ułotkownik duży



PL Moduł opcjonalny:
SDMP z mediaportem
1 x 230V + 2 x USB

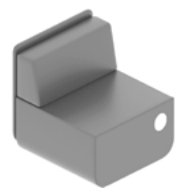
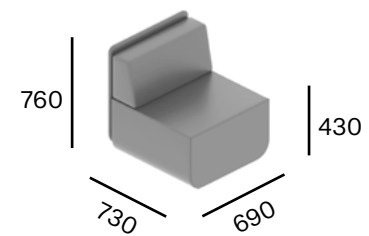
EN Optional module:
SDMP with USB & power
socket 1 x 230V + 2 x USB

LINK / MP: SD + OP + BN

Moduł podstawowy / Blenda niska
Basic module / Low screen



UWAGI DODATKOWE:
– moduły do ustawienia pojedynczo lub w zestawie wielomodułowe
– blendy uniwersalne
– w przypadku dwustronnego modułu podstawowego lub narożnego zestaw połączony jest jedną wspólną blendą



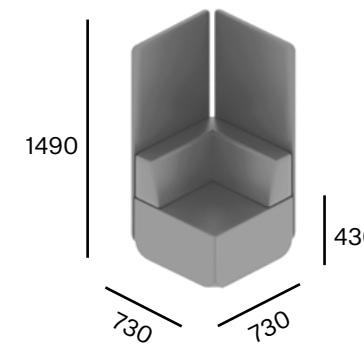
PL Moduł opcjonalny:
SDMP z mediaportem
1 x 230V + 2 x USB

EN Optional module:
SDMP with USB & power
socket 1 x 230V + 2 x USB

Link

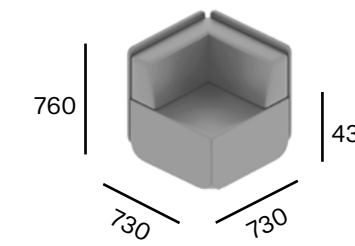
LINK / MN: SDN + OPN + BW

Moduł narożny / Blenda wysoka
Corner module / High screen



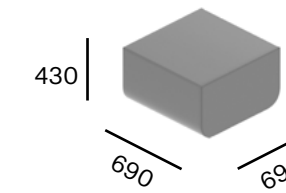
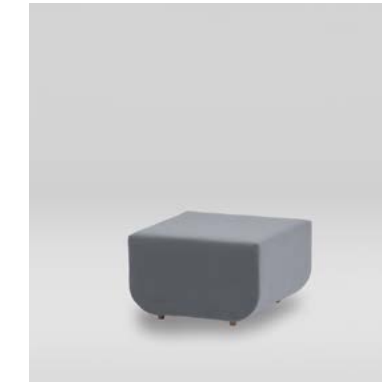
LINK / MN: SDN + OPN + BN

Moduł narożny / Blenda niska
Corner module / Low screen



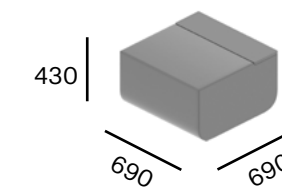
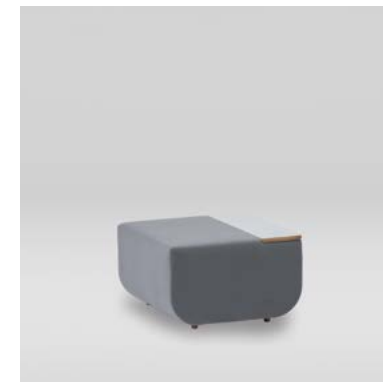
LINK / PU

Pufa
Pouffe



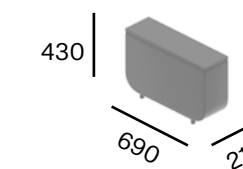
LINK / PUB

Pufa z blatem
Pouffe with top



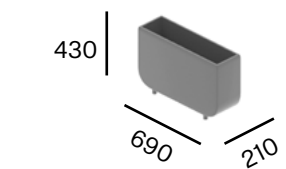
LINK / SKB

Skrzynia z blatem
Box with top



LINK / SKD

Skrzynia z doniczką
Box with flower pot

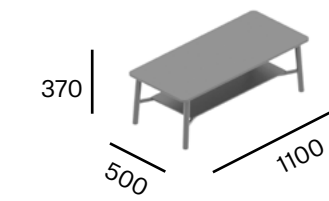


UWAGI DODATKOWE:
– moduły do łączenia w zestawy wielomodułowe, pufa może być również elementem wolnostojącym

Link

LINK / ST

Stolik 1100 x 500
Table



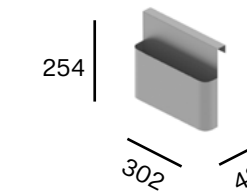
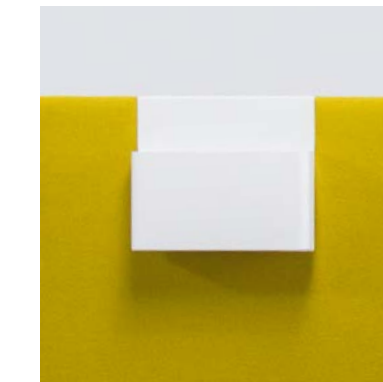
LINK / STO

Stolik obrotowy ø 350
Swivel table



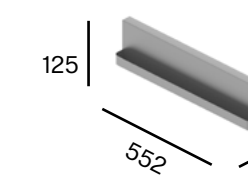
LINK / GZ

Gazetownik
Newspaper holder



LINK / UM

Ułotkownik mały
Small leaflet holder



LINK / UD

Ułotkownik duży
Large leaflet holder

